

DTS 115/8

Digitale Tonsäule

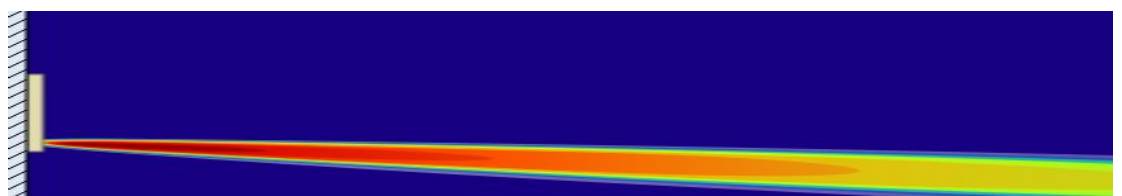


- Integrierte Digital-Endstufen und digitale Signalprozessoren
- Steuerbarkeit der vertikalen Abstrahlung
- Breite horizontale Abstrahlung
- Zweikanal System mit Magnetostat Hochtönern
- Integrierte Schutzschaltungen
- Hohe Sprachverständlichkeit auch in akustisch ungünstigen Umgebungen
- Schlankes unauffälliges Design
- Geringes Gewicht
- Integrierte DSP-Steuerung für:
 - Kontrolle der vertikalen Abstrahlung
 - Öffnungswinkel
 - Neigungswinkel
 - Akustischer Fokus
 - 10-Band-parametrischer Equalizer
 - Lautstärkenregelung
 - Internes Delay bis 500 ms
- RJ 45-Netzwerk-Anschluss

Technische Daten:

Lautsprecher:	Fullrange-System, 10 x 3,5" + 2HF Magnetostat
Betriebsart:	Aktiv, Digital-Verstärker mit 8 Kanal DSP
Übertragungsbereich:	100Hz - 18 kHz (+/- 3dB)
Abstrahlung horiz.:	130°
Vert. Öffnungswinkel:	6°- 14° digital steuerbar
Beamhöhe (Neigung):	0,5 - 3m digital steuerbar
Fokus Distanz:	5m bis 25m Typ. Reichweite: 15 m
SPL-limit (peak):	95dB SPL bei 15 m
Dynamik-Umfang:	>90 dB
Verstärker-Leistung:	8 x 20 Watt
Verstärker-Typ:	Digital Klasse D
Audio-Eingang:	Line-Level 0dB oder +50dB (100V)
Stromversorgung:	230 oder 115 Volt (+/- 10%)
Stromaufnahme:	20 VA (normal), 200 VA (max.)
Gehäuse:	Aluminium-Profil
Gehäuse Gitter:	Pulverbeschichtetes Lochblech
Farbe:	RAL 9010 reinweiß oder RAL 1015 elfenbein
Abmessungen(HxBxT):	1156 x 102 x 98 mm
Gewicht:	5,3 kg

Zielgerichtete Schallabstrahlung



DTS 115/8