

DTS 230/16

Digitale Tonsäule

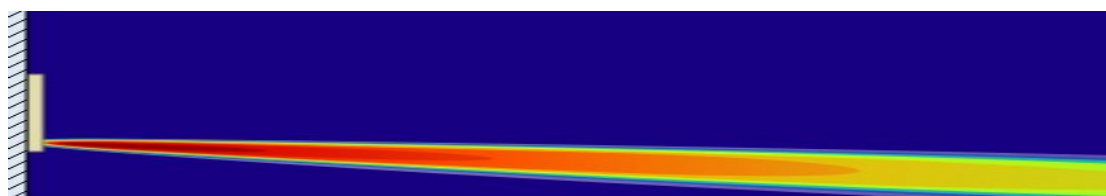


- Integrierte Digital-Endstufen und digitale Signalprozessoren
- Steuerbarkeit der vertikalen Abstrahlung
- Breite horizontale Abstrahlung
- Zweikanal System mit Magnetostat Hochtönern
- Integrierte Schutzschaltungen
- Hohe Sprachverständlichkeit auch in akustisch ungünstigen Umgebungen
- Schlankes unauffälliges Design
- Geringes Gewicht
- Integrierte DSP-Steuerung für:
 - Kontrolle der vertikalen Abstrahlung
 - Öffnungswinkel
 - Neigungswinkel
 - Akustischer Fokus
 - 10-Band-parametrischer Equalizer
 - Lautstärkenregelung
 - Internes Delay bis 500 ms
- RJ 45-Netzwerk-Anschluss

Technische Daten:

Lautsprecher:	Fullrange-System, 13x3,5" + 3HF Magnetostat
Betriebsart:	Aktiv, Digital-Verstärker mit 16 Kanal DSP
Übertragungsbereich:	90Hz - 18 kHz (+/- 3dB)
Abstrahlung horiz.:	130°
Vert. Öffnungswinkel:	6°- 14° digital steuerbar
Beamhöhe (Neigung):	0,5 - 3m digital steuerbar
Fokus Distanz:	5m bis 40m Typ. Reichweite: 25 m
SPL-limit (peak):	95dB SPL bei 25 m
Dynamik-Umfang:	>90 dB
Verstärker-Leistung:	16 x 20 Watt
Verstärker-Typ:	Digital Klasse D
Audio-Eingang:	Line-Level 0dBu oder +50dB (100V)
Stromversorgung:	230 oder 115 Volt (+/- 10%)
Stromaufnahme:	30 VA (normal), 260 VA (max.)
Gehäuse:	Aluminium-Profil
Gehäuse Gitter:	Pulverbeschichtetes Lochblech
Farbe:	RAL 9010 reinweiß oder RAL 1015 elfenbein
Abmessungen (HxBxT):	2312 x 102 x 98 mm
Gewicht:	9kg

Zielgerichtete Schallabstrahlung



DTS 230/16