

DTS 400

Digitale Tonsäule

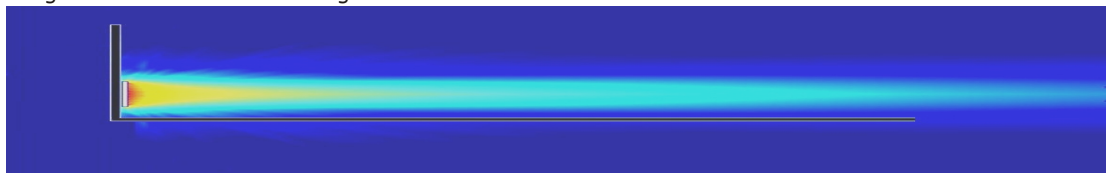


- Integrierte Digital-Endstufen und digitale Signalprozessoren
- Steuerbarkeit der vertikalen Abstrahlung
- Breite horizontale Abstrahlung
- Zwei-Strahl-Technologie
- Integrierte Schutzschaltungen
- Hohe Sprachverständlichkeit auch in akustisch ungünstigen Umgebungen
- Schlankes unauffälliges Design
- Geringes Gewicht
- Integrierte DSP-Steuerung für:
 - Kontrolle der vertikalen Abstrahlung
 - Öffnungswinkel
 - Neigungswinkel
 - Akustischer Fokus
 - 5-Band-parametrischer Equalizer
 - Lautstärkenregelung
 - Internes Delay bis 370 ms
- RS-485-Netzwerk-Anschluss
- Einbindungsmöglichkeit von Mediensteuerungen
- Komplexe Fernüberwachung
- Entwickelt und hergestellt in Deutschland

Technische Daten:

Lautsprecher:	Fullrange-System, 8 x 3,5"
Betriebsart:	Aktiv, 8 x Digital-Verstärker
Übertragungsbereich:	120Hz - 15 kHz (+3/-6dB)
Abstrahlung horiz.:	150°
Vert. Strahlwinkel:	5°- 40° digital steuerbar
Neigung:	-45° - +45°, digital steuerbar
Fokus Distanz:	5 m bis 50 m
Typ. Reichweite:	25 m
SPL-Limit (avg):	88 dB A-Bewertung mit Pinknoise, 25 m Abstand
SPL-limit (peak):	94dB SPL bei 25 m
Dynamik-Umfang:	>92 dB
Verstärker-Leistung:	8 x 50 Watt max (4 Ohm)
Verstärker-Typ:	Digital PWM
Audio-Eingang:	Trafosymmetrisch Line-Level +4dBu / 100V
Stromversorgung:	230 oder 110 Volt (+5/-10%)
Stromaufnahme:	10 VA (normal), 270 VA (max)
Außentemp.-Bereich:	-10° - +50° C
Gehäuse:	Aluminium-Profil
Gehäuse Gitter:	Pulverbeschichtetes Lochblech
Farbe:	RAL 9010 reinweiß
Abmessungen:	900 x 94 x 92 mm
Gewicht:	7,5 kg

Zielgerichtete Schallabstrahlung



DTS 400